

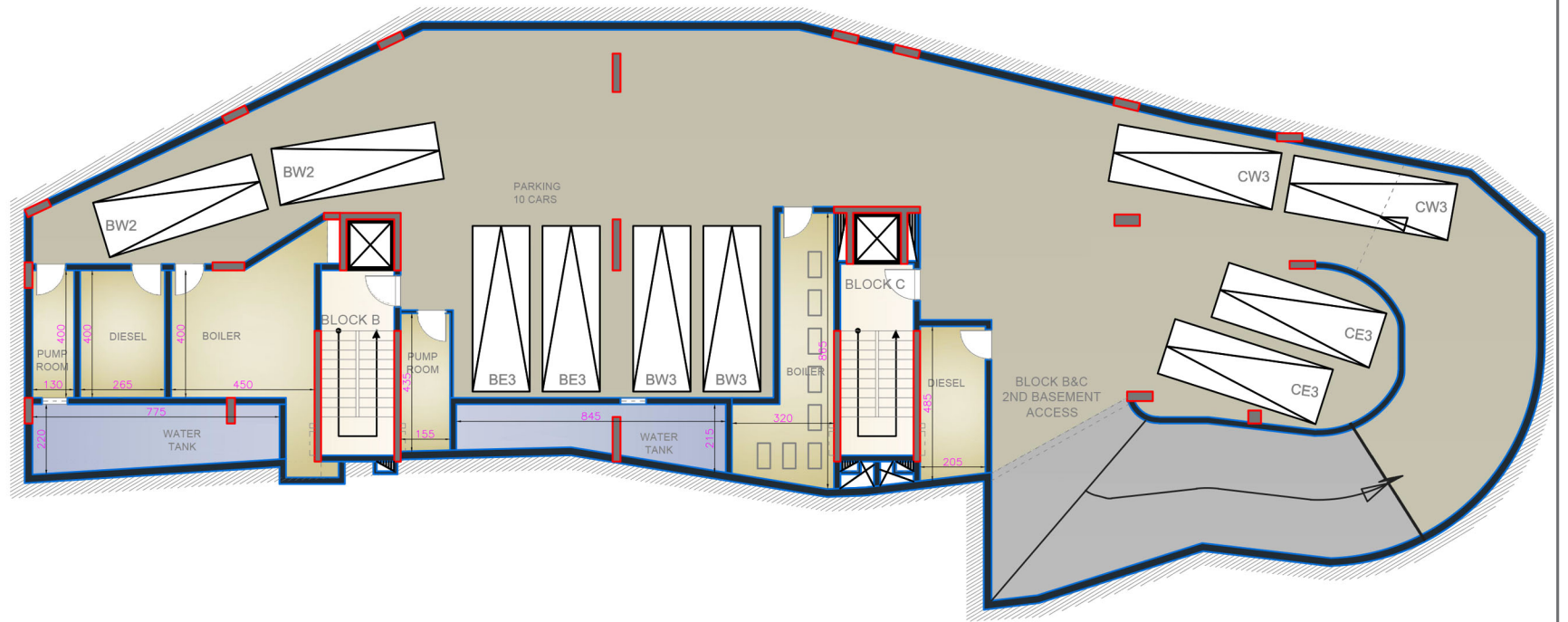
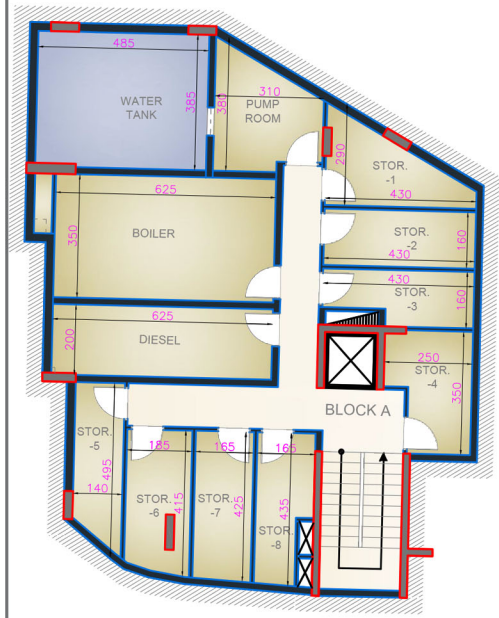
Les Oliviers
De Zekrit
Residential Complex

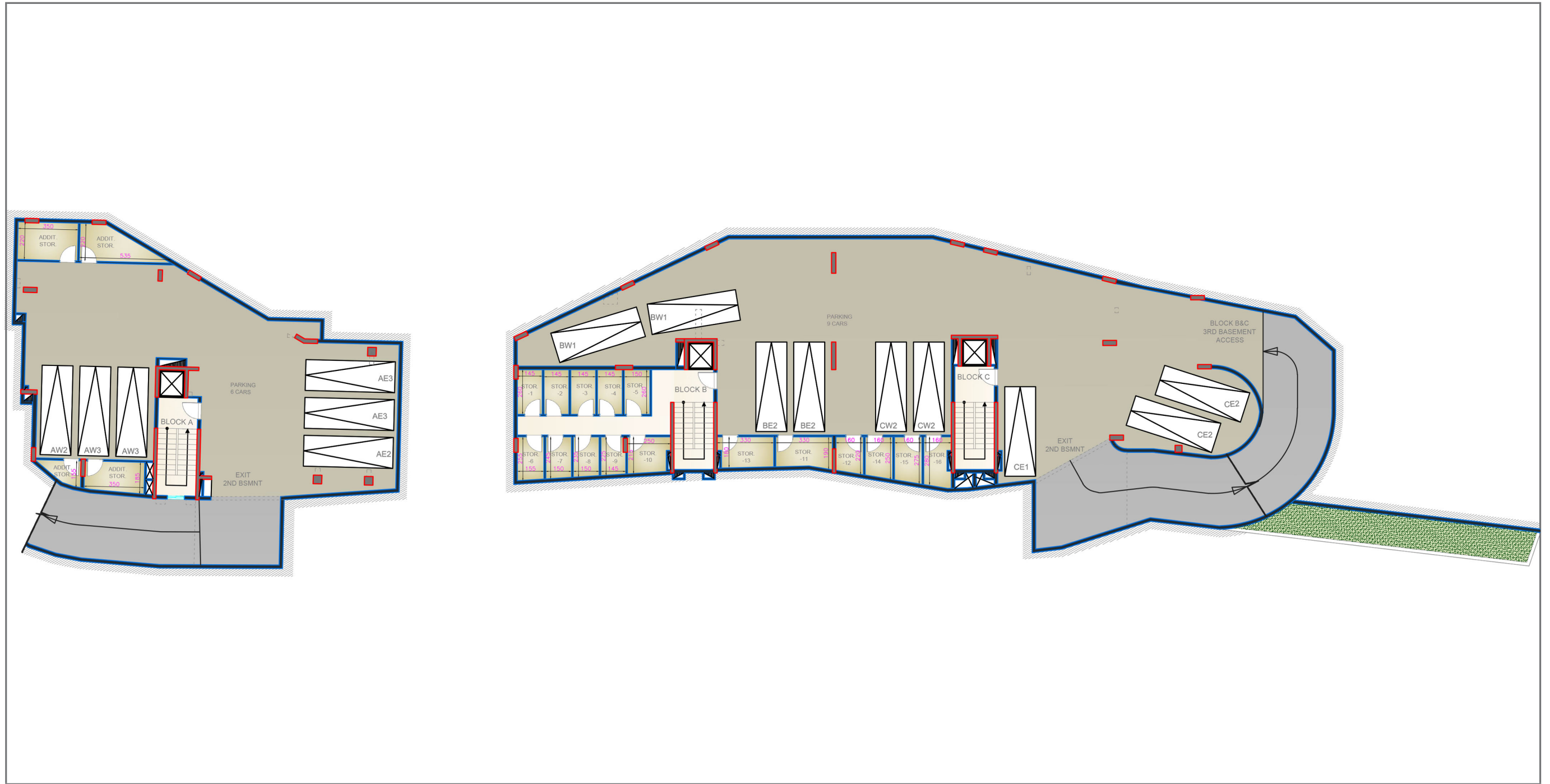


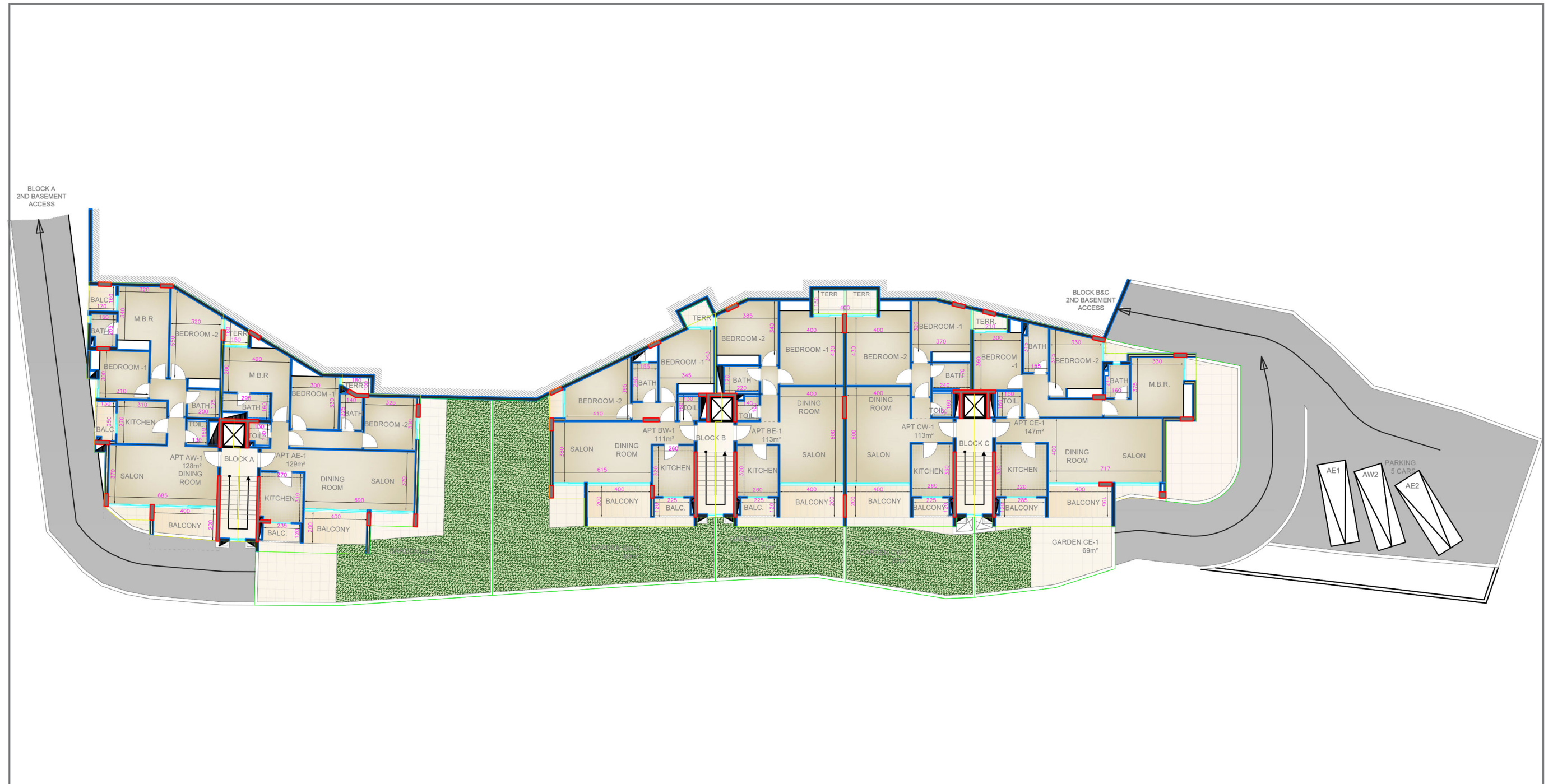


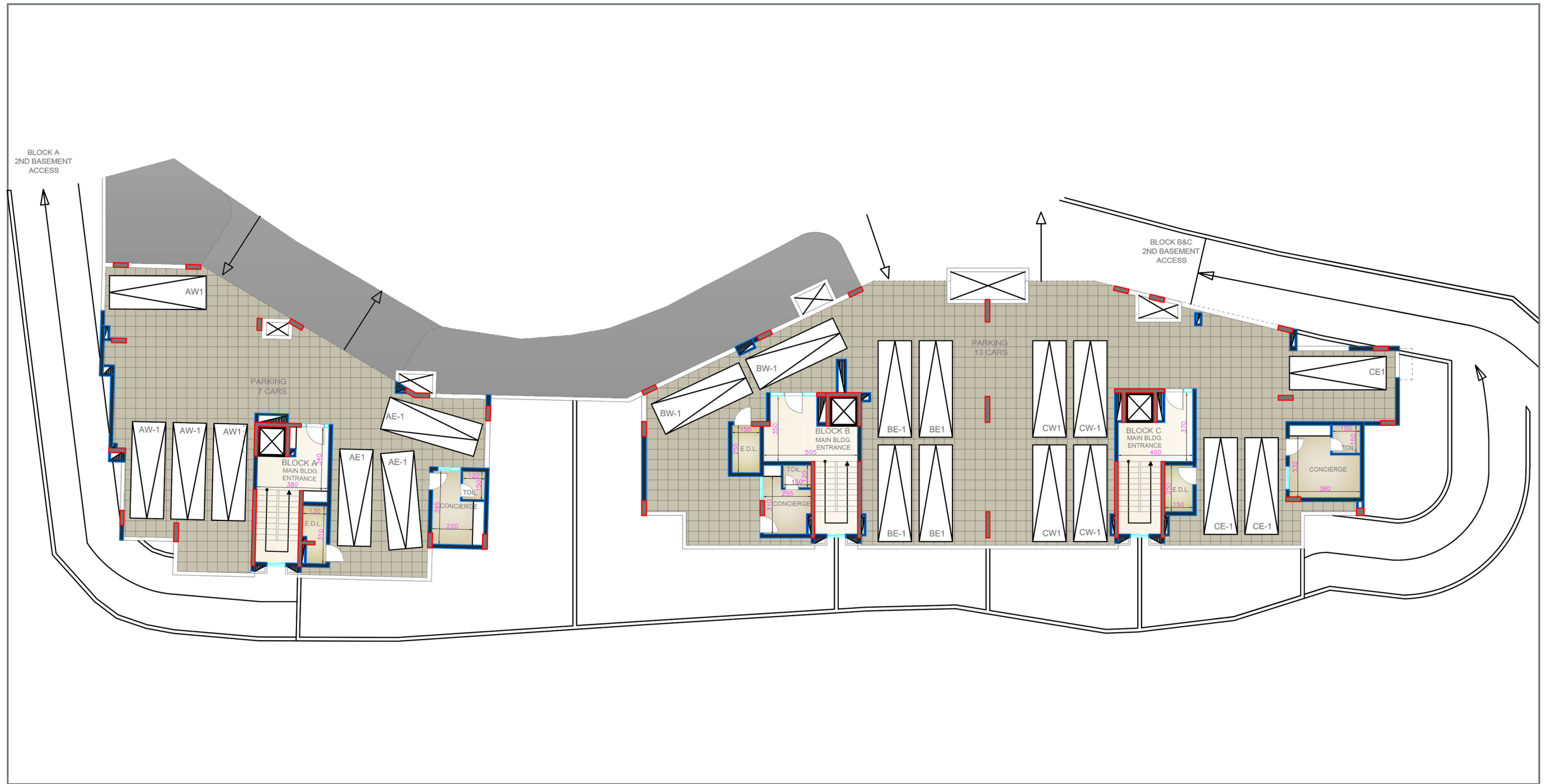
C.R.E. 
CABBABEH REAL ESTATE

Front View

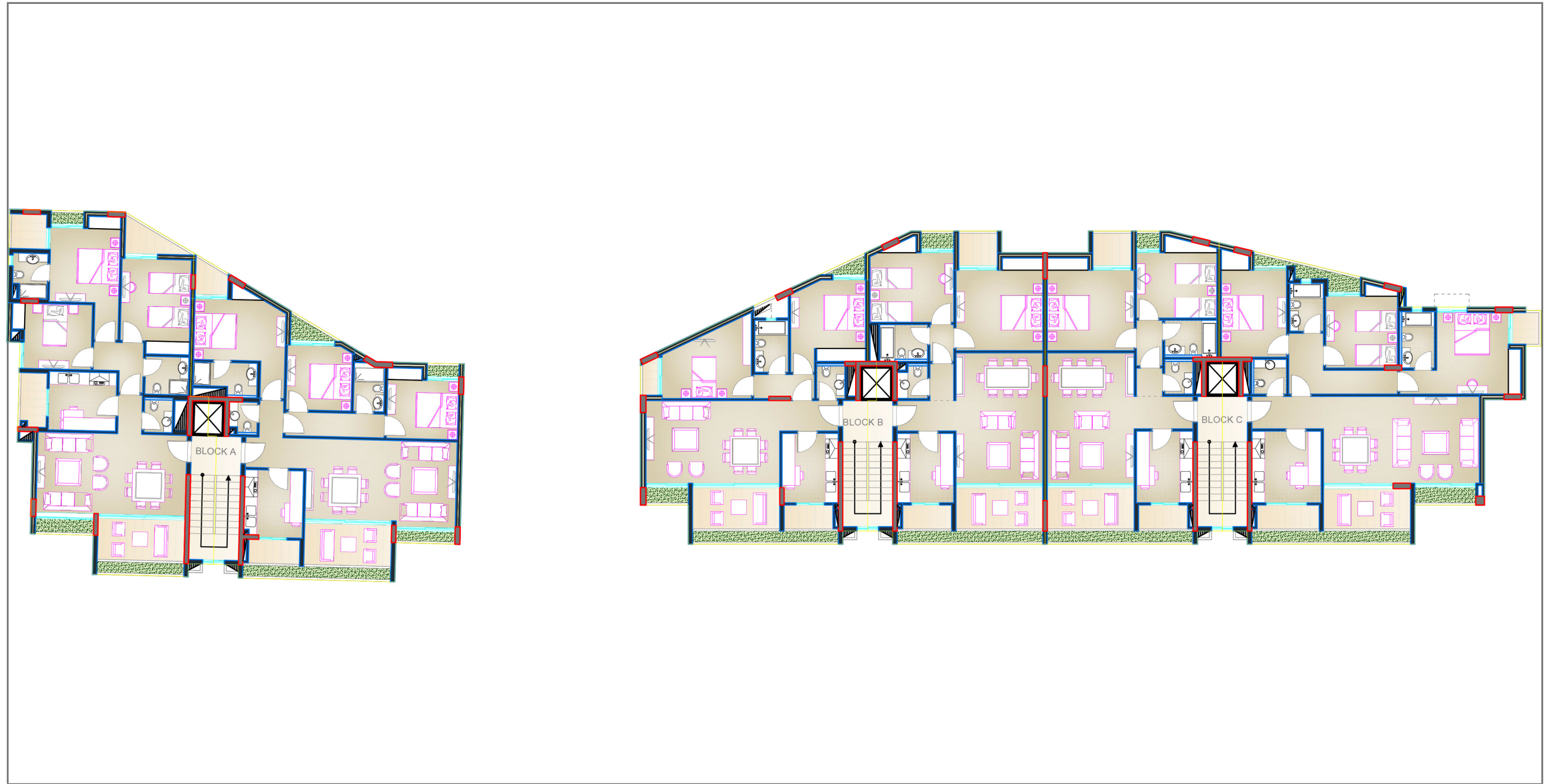


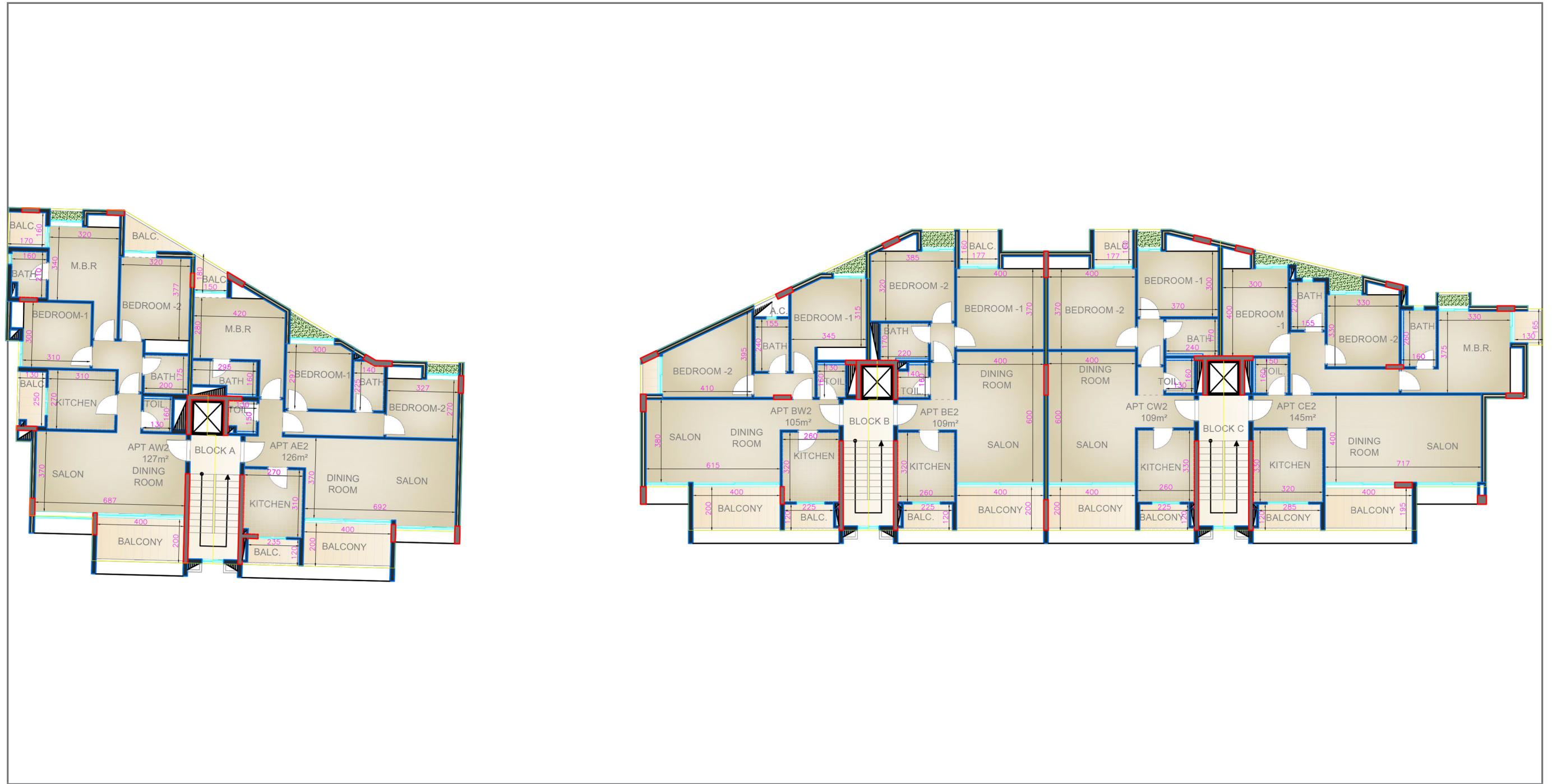




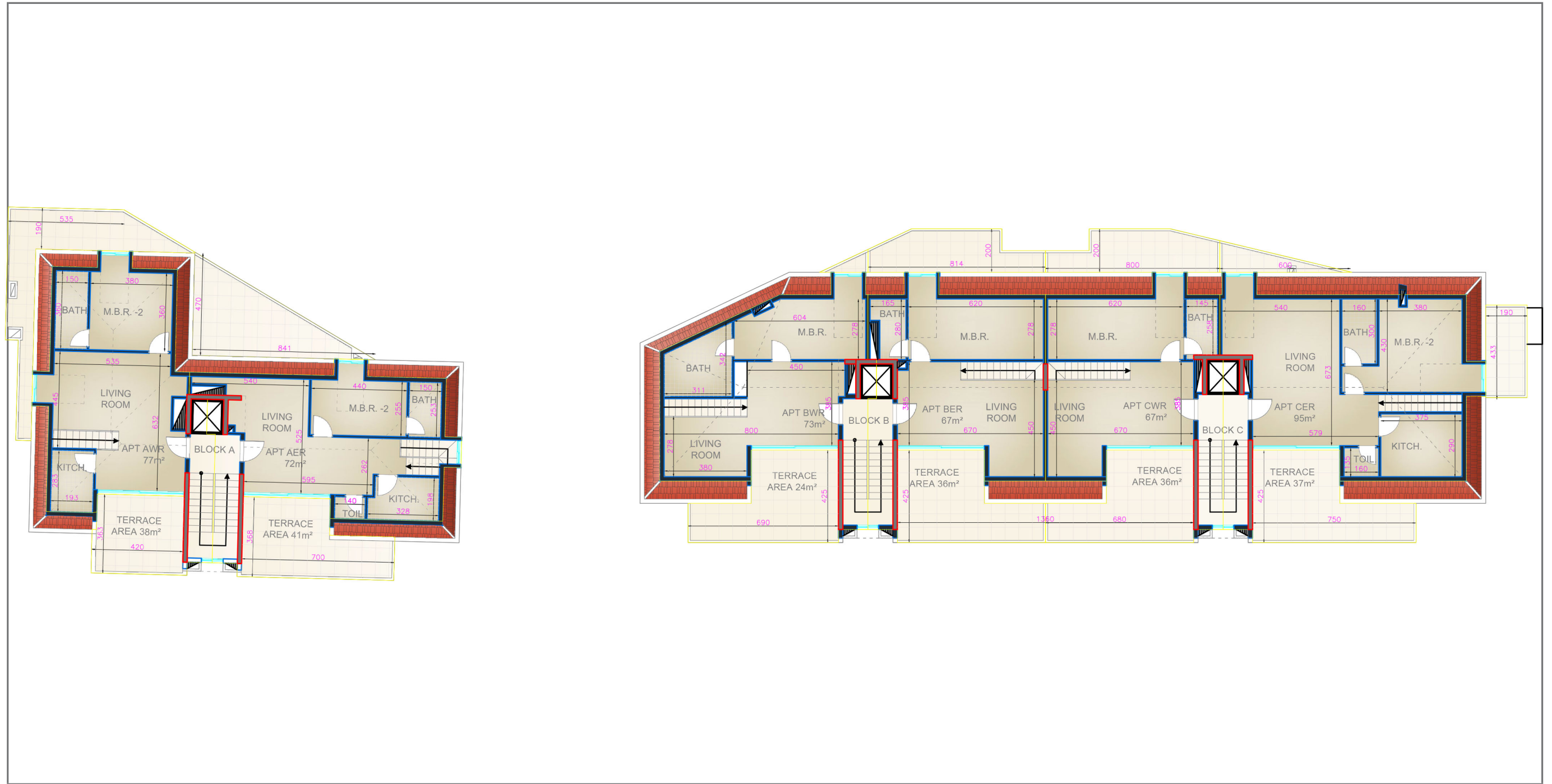


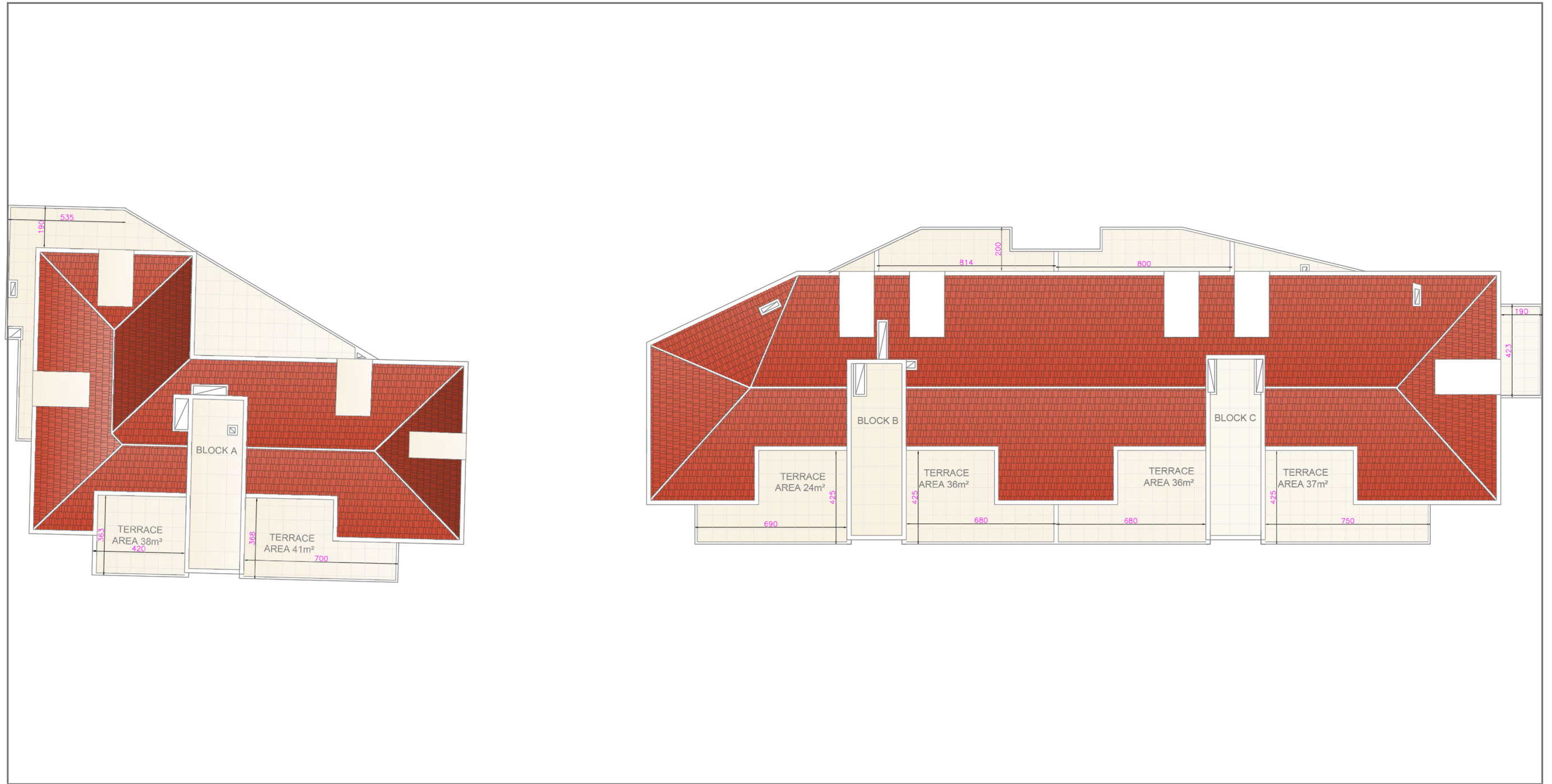












المواصفات التنفيذية :

البنيان :

- الحيطان الخارجية مزدوجة من حجر الخفان 10 سم مع فراغ بينها.
- السقوف المستعارة في حمامات من الجفصين المدهون.
- التمديدات الصحية: كافة التمديدات فوق بيوت الخلاء ظاهرة داخل السقف المستعار لتسهيل الصيانة لاحقاً، و فقط الاتصال العمودي مع قطعة البياض هو داخل الجدران

التبليط :

- خلاطات المياه من ماركة Grohe أو ما يعادلها من ماركة أوروبية
- المفاتيح الكهربائية من ماركة VIMAR أو ما يعادلها من ماركة أوروبية
- قطع البياض: ماركة Kolo بولندية أو ما يعادلها من ماركة أوروبية
- التمديدات الكهربائية: كافة التمديدات الكهربائية محمية ال Neutre ومؤرصة، لحماية المستعمل. الدجكتورات هي من ماركة ABB أو ما يعادلها من ماركة أوروبية، وهي من نوع DPN
- الإنارة في حالة الطوارئ: كافة الأمكنة المشتركة في المبنى والمرآب مجهزة بإنارة للحالات الطارئة، تتغذى من البطاريات لتأمين الإنارة بغية وصول التيار الكهربائي من المولدات الكهربائية
- تمديدات التيار الضعيف: كل الشقق مجهزة بانابيب وأسلاك تسمح للمستهلك في كل الشقة، الإتصال بشبكة الهاتف، وبشبكة Internet إن أراد، وبشبكة "التلفزيون"

التجهيز :

- توزيع المياه الساخنة: لكل شقة قنينة مياه ساخنة خاصة عامودية سهلة المنال للصيانة
- توزيع المياه الباردة: خزان مياه مشترك مع مضخة ضغط تغذي كافة الشقق بضغط لا يقل عن ثلاثة bars، ليتاح استعمال rain shower لكل شقة تمديدات للمكيفات (دون المكيفات والتجهيزات)
- تمديدات التدفئة: التمديدات هي ظاهرة داخل مناطق السقف المستعار وتحت البلاط في المناطق الباقية
- نوعية التمديدات: القساطل الظاهرة في المناور ودخل السقف المستعار هي من الحديد، وداخل الجدران أوتحت البلاط هي من Polypropylene، ماركة API
- أجهزة التدفئة: كل شقة مجهزة بشودبير مستقل يغذي رادياتورات وقنينة مياه ساخنة، ماركة Biasi أو ما يعادلها بالإضافة الى خزان مازوت سعة ٥٠٠ ليتر
- لكل بناء خزان ماء خاص متصل مع خزان المشروع المشترك

المنجور الخارجي :

- المنجور في الاستقبال والمطبخ من الالمنيوم سيدم بدون مونوبلوك
- المنجور في غرف النوم من الالمنيوم سيدم مع مونوبلوك

المنجور الداخلي :

- باب المدخل الرئيسي من قشرة السنديان مع صندوق سنديان
- الابواب الداخلية من الخشب المعاكس أو MDF مدهون

المطبخ :

- درف وعلب المطبخ من خشب الـ MDF الخاص بالمطابخ
- المجلى والجرن من الغرانيت سماكة 2 سم

الدهان :

- غرف الاستقبال والمطبخ ممعنة وجه عدد 2 ومدهونة طرش كاوتشوك
- غرف النوم ممعنة وجه عدد 1 ومدهونة طرش كاوتشوك

الأقسام المشتركة :

- تحمى سطوح الابنية والحيطان الداعمة المرדومة وأحواض الزهور بمواد مانعة للنش.
- المصاعد من تصنيع أجنبي وتجميع محلي
- لكل بناء Videophone خاص
- خزان مشترك مجهز بمضخات كهربائية لتغذية الشقق
- مداخل الابنية والادراج من الرخام
- التلييس الخارجي حسب الخرائط المرفقة
- مدخل البناء من الرخام بحسب التصميم الموضوع
- المواقع من البلاط الخاص بالمواقف أو الباطون المطب

Les Oliviers de Zekrit - Residential Inventory

BLOCK	Apartment	Floor	Apt Name	Indoor Surface	Garden Surface	Terrace Surface	Total Sellable Area
A	W	-1	AW-1	128			128.00
		+1	AW1	132			132
		+2	AW2	127			127
		+3	AW3	124			194.00
		roof	AWR	70		48	
	E	-1	AE-1	129	96		161.00
		+1	AE1	132			132
		+2	AE2	126			126
		+3	AE3	121			194.00
		roof	AER	73		41	
B	W	-1	BW-1	111	89		140.67
		+1	BW1	111			111
		+2	BW2	105			105
		+3	BW3	102			184.00
		roof	BWR	74		24	
	E	-1	BE-1	113	31		123.33
		+1	BE1	113			113
		+2	BE2	109			109
		+3	BE3	107			175.00
		roof	BER	68		36	
C	W	-1	CW-1	113	37		125
		+1	CW1	113			113
		+2	CW2	109			109
		+3	CW3	107			175.00
		roof	CWR	68		36	
	E	-1	CE-1	147	69		170
		+1	CE1	151			151
		+2	CE2	145			145
		+3	CE3	142			238.00
		roof	CER	96		37	



Join us at www.crelb.com

T/F 04 715 690 ♦ 04 715 691

M 70 260 009